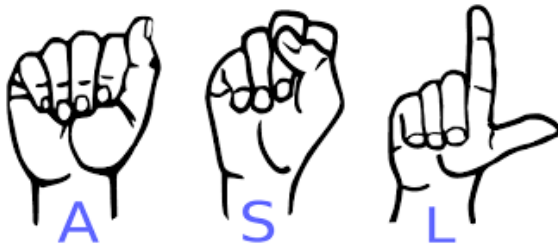




Lenguaje de Señas Básico para Familias que Hablan Español

For more information contact Jennifer Willis at jcwillis@umd.edu



ASL 4-Part Series
September 3, 10, 17 & 24,
2020
7:30 - 9:30 pm EST

Lenguaje de Señas Básico para Familias que Hablan Español
el 3, 10, 17 & 24 de septiembre
7:30- 9:30pm

Presented by: Edna Johnston

This 4-part ASL series will cover basics like the alphabet, numbers, and basic vocabulary. Each session will include English and Spanish voice interpretation. This workshop is for beginner to intermediate level

Interpretación en español disponible!!

[Register Here/ Registrarse Aquí](#)

